

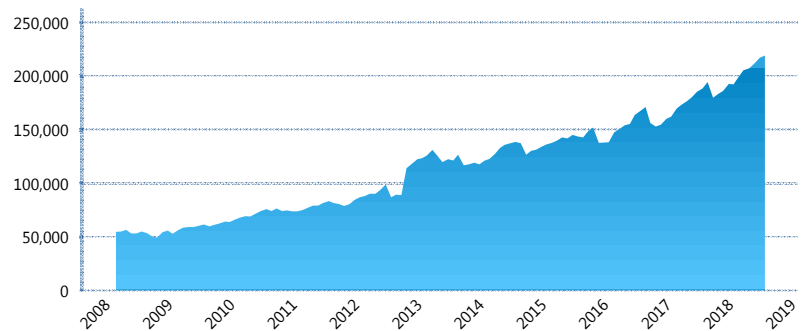
I. INFORMACIÓN FINANCIERA

I) Detalles del Fondo

Detalles del Fondo	
Razón Social	Citibanamex Siefore Básica 4, S.A. de C.V.
Inicio de Operaciones	03/03/2008
Tipo de Fondo	Básica
Clave Bolsa	SBBMX4
Activos Administrados *	219,229
ISIN	MX54SB2D0011
Comisión Anual	0.98%
Administrador	Citibanamex Afore, S.A. de C.V., integrante del Grupo Financiero Citibanamex
Director General	C. Luis Sebastián Sayeg Seade
Presidente del Consejo	C. Luis Sebastián Sayeg Seade

Activos Administrados *

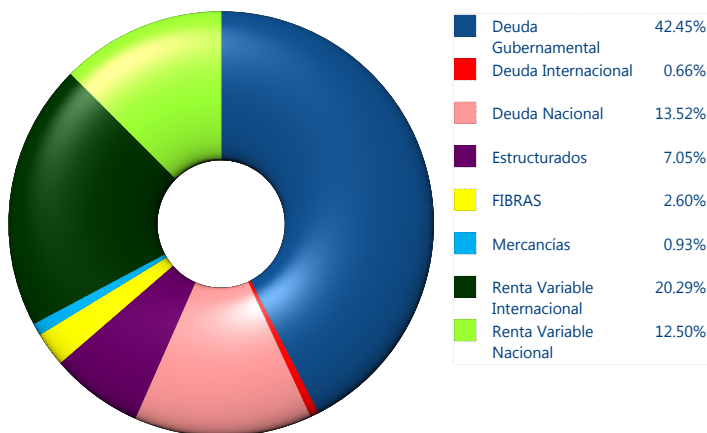
\$219,229



*Cifras en millones de pesos

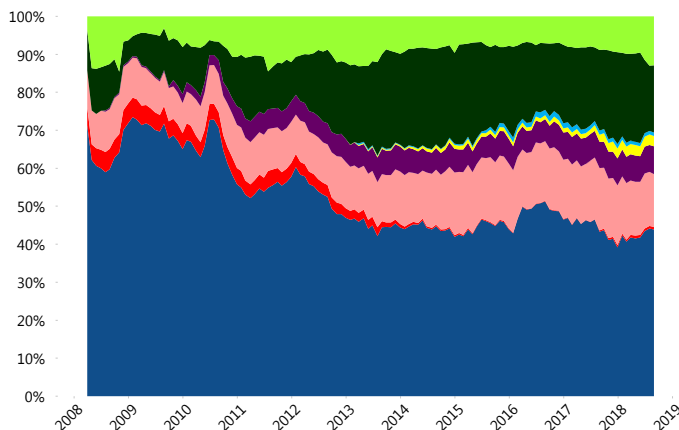
Contiene el efecto de fusiones, cortes transversales y transferencias por edad. Para mayor información consultar: <http://www.consar.gob.mx/gobmx/Aplicativo/Factsheets/EC/ECSAR.pdf>

II) Inversiones



Tipo de Instrumento		Citibanamex (SB4)	Sistema Básicas 4**
Renta Variable Nacional	Renta Variable Nacional	12.50%	9.84%
	Total	12.50%	9.84%
Renta Variable Internacional	Renta Variable Internacional	20.29%	17.74%
	Total	20.29%	17.74%
Mercancías	Mercancías	0.93%	0.38%
	Total	0.93%	0.38%
FIBRAS	FIBRAS	2.60%	2.87%
	Total	2.60%	2.87%
Estructurados	Estructurados	7.05%	5.77%
	Total	7.05%	5.77%
Deuda Nacional	Aerolíneas	0.00%	0.02%
	Alimentos	0.56%	0.66%
	Automotriz	0.10%	0.28%
	Banca de Desarrollo	1.26%	1.01%
	Bancario	0.62%	0.90%
	Bebidas	0.38%	0.56%
	Cemento	0.05%	0.05%
	Centros Comerciales	0.02%	0.09%
	Consumo	0.25%	0.40%
	Deuda CP	0.00%	0.01%
	Empresas Productivas del Estado	0.30%	2.35%
	Estados	0.16%	0.33%
	Europesos	4.10%	2.80%
	Grupos Industriales	0.64%	0.46%
	Infraestructura	2.44%	3.85%
	Inmobiliario	0.08%	0.14%
	OTROS	0.59%	0.89%
	Papel	0.03%	0.04%
	Serv. Financieros	0.42%	0.49%
	Siderurgica	0.00%	0.01%
Telecom	0.50%	0.95%	
Transporte	0.21%	0.61%	
Vivienda	0.83%	1.31%	
Total	13.52%	18.22%	
Deuda Internacional	Deuda Internacional	0.66%	0.77%
	Total	0.66%	0.77%
Deuda Gubernamental	BONDESD	0.00%	0.72%
	BONOS	20.15%	14.10%
	BPA182	0.00%	0.01%
	CBIC	5.96%	2.66%
	CETES	0.00%	2.37%
	REPORTO	0.46%	1.76%
	UDIBONO	13.70%	22.05%
	UMS	2.18%	0.74%
Total	42.45%	44.41%	
Total	100.00%	100.00%	

Evolución de Inversiones



**Considera las inversiones de todo el grupo de SIEFORES Básicas 4 Cifras al cierre de agosto de 2018

III) Desempeño

Rendimiento Bolsa

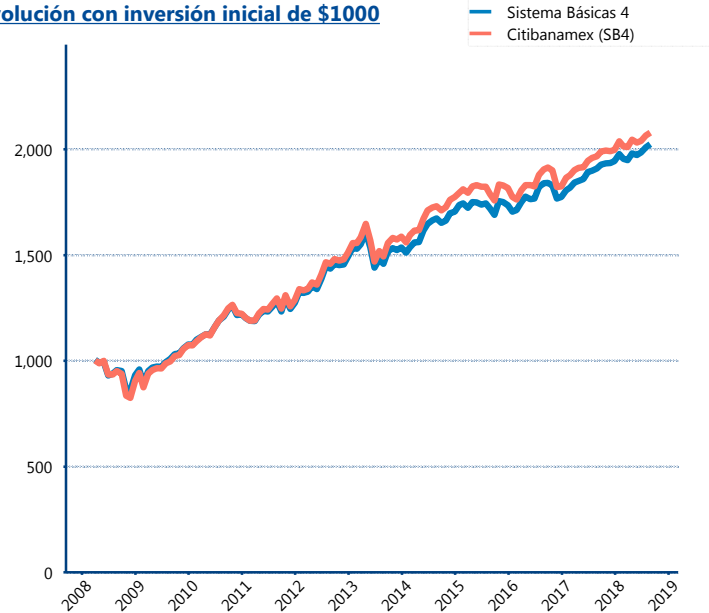
Tipo	Citibanamex (SB4)	Sistema Básicas 4
1 año	5.23%	5.62%
2 años	4.21%	4.71%
3 años	4.83%	5.35%
5 años	6.61%	6.55%

Indicador de Rendimiento Neto

Siefore	IRN %
Profuturo (SB4)	8.51%
SURA (SB4)	7.86%
Citibanamex (SB4)	7.34%
Coppel (SB4)	6.91%
Azteca (SB4)	6.63%
Principal (SB4)	6.51%
XXI-Banorte (SB4)	6.51%
PensionISSSTE (SB4)	6.47%
Inbursa (SB4)	5.87%
Invercap (SB4)	5.83%

Promedio Simple	6.84%
Promedio Ponderado	7.12%

Evolución con inversión inicial de \$1000



Construido con el precio de la Siefore registrado en la Bolsa Mexicana de Valores

IV) Medidas de sensibilidad y riesgos

Evolución del Plazo Promedio Ponderado

